



PROCESS FOR LETTERS OF SUPPORT FOR GENDER AFFIRMING SURGERIES

PREVIOUS STEPS

You have to be a medical patient at Whitman-Walker Health and should call your insurance company to learn about coverage for gender affirming surgeries.

1.

SCHEDULE AN APPOINTMENT WITH YOUR MEDICAL PROVIDER.

Your medical provider will meet with you to discuss your general health, management of chronic conditions, tobacco use, substance use, hormone history, etc. After your medical provider feels that you are physically prepared for surgery, you will be medically cleared and ready for next steps.



2.

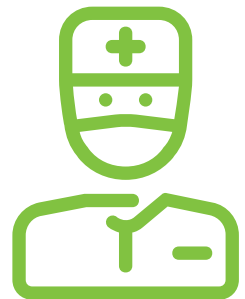
YOU WILL BE REFERRED TO A TRANS CARE NAVIGATOR.

Your Trans Care Navigator will link you to Behavioral Health and will coordinate the next steps in the process.

3.

BEHAVIORAL HEALTH ASSESSMENT

Depending on what surgery you are seeking, a minimum of 2-4 appointments (and more if indicated) will be required. After the assessment is complete, the clinician will write your letter for surgery.



4.

WITH THE HELP OF YOUR TRANS CARE NAVIGATOR, YOU WILL BE SCHEDULED FOR A CONSULTATION WITH A SURGEON.

Your letters of support will be sent by your Trans Care Navigator to your surgeon.

For questions about the process for letters of support for gender affirming surgeries, please schedule an appointment with your medical provider at **202.745.7000** or **appointments@whitman-walker.org**.



WHITMAN-WALKER HEALTH

PROCESO PARA CARTAS DE APOYO PARA CIRUGÍAS DE AFIRMACIÓN DE GÉNERO

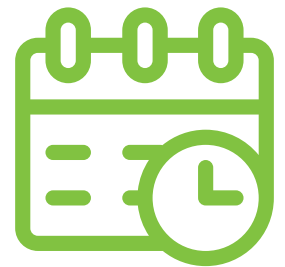
PASOS PREVIOS

Necesitarás ser paciente médico de WWH y deberás llamar a tu compañía de seguro médico para conocer cuál es la cobertura que otorga a las cirugías de afirmación de género.

1.

AGENDA UNA CITA CON TU PROVEEDOR MÉDICO

Tu proveedor médico se reunirá contigo para discutir tu estado de salud general, el manejo de enfermedades crónicas, el uso de tabaco, uso de sustancias, historia de tratamiento de hormonas, etc. Una vez que tu proveedor médico considere que estás físicamente preparadx para la cirugía, avanzarás al siguiente paso.



2.

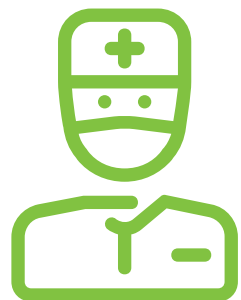
SERÁS REFERIDX A UN NAVEGADOR DE SERVICIOS TRANS ("TRANS CARE NAVIGATOR")

Tu Navegador de Servicios Trans te contactará con Salud Mental y coordinará los siguientes pasos del proceso.

3.

EVALUACIÓN DE SALUD MENTAL

Dependiendo de qué cirugía estés buscando, serán necesarias un mínimo de 2 a 4 citas (y más si así se requiere) para completar la evaluación de salud mental. Cuando la evaluación ya esté completa, se escribirá la carta de apoyo a la cirugía.



4.

TU NAVEGADOR DE SERVICIOS TRANS TE AYUDARÁ A AGENDAR UNA CITA PARA LA CONSULTA INICIAL CON EL CIRUJANX.

Tu Navegador de Servicios Trans también enviará las cartas de apoyo a tu cirujanx.

Si tienes preguntas acerca del proceso para cartas de apoyo para cirugías de afirmación de género, agenda una cita con tu proveedor médico llamando al **202.745.7000** o **appointments@whitman-walker.org**.